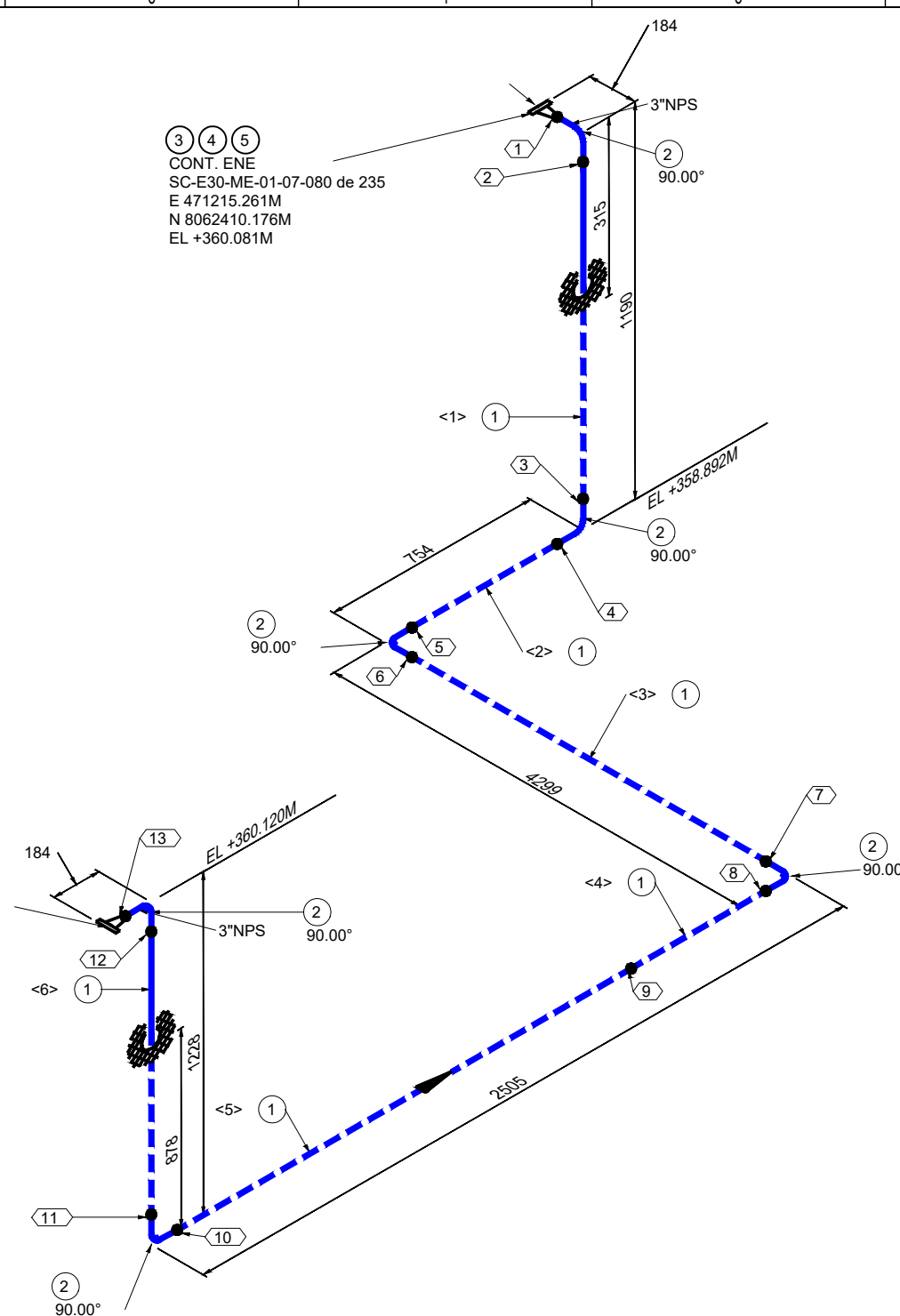
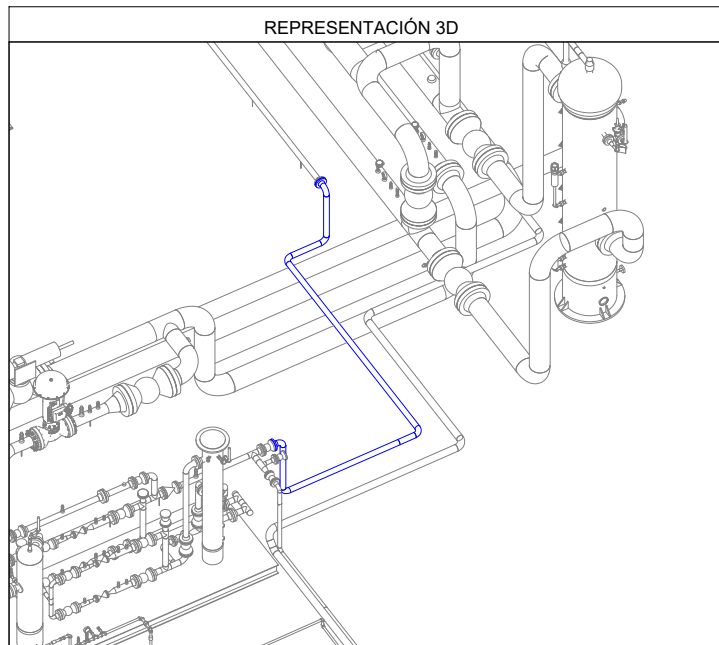


N+8°W



LISTA DE MATERIALES				
No.	TAM. [pulg]	DESCRIPCIÓN	CANT. [mm][pza]	
1	3	TUBERÍA SIN COSTURA, ASTM A-106 GR. B, SCH. 40, ASME B36.10, BW.	8750 mm	
2	3	CODO 90° RL, ASTM A-234 GR. WPB, SCH. 40, ASME B16.9, BW.	6	
3	3	BRIDA WN/RF, ASTM A-105, SCH. 40, 150#, ASME B16.5	2	
4	3	KIT DIELÉCTRICO, TIPO VCS, NÚCLEO SS 316, REVESTIMIENTO NEMA G-10, SELLO PTFE, e=0260", 150#	1	
5	5/8	(4) ESPARRAGOS C/2 TUERCAS, ASTM A-193 Gr. B7 ZINC, ASME B18.2.1/A-194 Gr. 2H ZINC, ASME B18.2.2, (3"-150#) (DIAM=5/8" LG=115MM)	1	

LISTA DE CORTE				
PZA.	TAM.	LONG.	EXT. 1	EXT. 2
<1>	3"	962	BISELADO	BISELADO
<2>	3"	526	BISELADO	BISELADO
<3>	3"	4071	BISELADO	BISELADO
<4>	3"	180	BISELADO	BISELADO
<5>	3"	2094	BISELADO	BISELADO
<6>	3"	1000	BISELADO	BISELADO



Av. Doble Vía a la Guardia, Km. 3½, entre 4to y 5to Anillo
+591-3-3529270
+591-3-3523713

http://www.bolinter.com
bolinter@bolinter.com

Presión de Diseño: 285 Psig
Temp. de Diseño: 100° F

Presión de Operación: 150 Psig
Tratamiento Térmico: No

Min. Presión Prueba: 428 Psig
Hidráulica ☒ Neumática ☐

Pintura: Si ☒ No ☐ Aislación: Si ☐ No ☒ END: 100% Servicio: Gas Combustible

Tub. Nueva Aérea

Tub. Nueva Ent.

Tub. Exist. Aérea

Tub. Exist. Ent.

Junta Soldada

Junta Enchufe

Junta Roscada

Continuación de Línea

Sentido de Flujo

Cambio de Condición Aérea/Enterrado

XX

XX

XX

XX

XX

XX

Item

Nº Juntas

Instrumento Indicador

Tie-In

NOTAS GENERALES

1. Medidas en Milímetros a Menos que se Especifique lo Contrario.

2. Código de Diseño ASME B31.8.

YPFB TRANSPORTE S.A.

GERENTE DE PROY.: Ivan Meneses

REVISOR 1: Jafeth Acha

REVISOR 2: Felix Zarate

REVISOR 3: Walter Escobar

CONTRATISTA

GERENTE DE PROY.: Franklin Argandoña

REVISOR 1: Wilbert Mendez

REVISOR 2: Jorge Togo

REVISOR 3: Rudy Monasterio

02/Sep/24 R. Mendoza R. Monasterio J. Togo F. Argandoña 1 Conforme a Obra Bolinter Ltda.

07/May/24 B. Sandóval R. Monasterio W. Chávez F. Argandoña 0 Aprobado para Construcción Bolinter Ltda.

FECHA DIBUJO

Calidad REVISOR

Técnico APROBÓ

REV.Nº

DESCRIPCIÓN

EMPRESA

Transporte S.A.

Proyecto: Ingeniería y Construcción para el proyecto Estación de Compresión Colpa Fase I

Título del Plano: Isométrico 3"-0.216-B(FG-1)-2012 Sistema de Gas Combustible Enterrado

Ubicación: Colpa - Belgica (SCZ)

Etapas: Conforme a Obra

Código: SC-E30-ME-01-07-079 de 235

Formato: Tabloide: 279 mm x 432 mm

Formato Tabloide - YPFB TRANSPORTE S.A. Rev 3